


Preparação da superfície:

As superfícies devem estar limpas, sem gorduras, poeiras, ceras ou qualquer outro revestimento (verniz, tinta, etc...) e bem secas.

- Em madeiras contaminadas por fungos e carunchos ou para uma protecção em profundidade, recomenda-se a aplicação prévia do imunizador **BONDEX Tratamento - ref.º 4380**.
- Em madeiras com elevado teor de resina é necessária a lavagem prévia de toda a superfície com o **Diluyente Celulósico - ref.º 8004**.

Em todos os casos deve-se efectuar uma lixagem suave entre demãos.

	TRATAMENTO ref.º 4380	MATE ref.º 4385	ACETINADO ref.º 4390
Em interiores	Aplicar 2 a 3 demãos de BONDEX Tratamento.	Aplicar 2 demãos de BONDEX colorido.	Aplicar 2 demãos de BONDEX colorido ou incolor.
Em exteriores	Aplicar 2 a 3 demãos de BONDEX Tratamento.	Aplicar 3 demãos de BONDEX colorido. Nota: Em exteriores não se deve aplicar o incolor.	Aplicar 2 demãos de BONDEX colorido.
Em madeiras já decoradas com BONDEX Mate ou BONDEX Acetinado		Para renovar o sistema, efectuar uma ligeira lixagem de toda a superfície. Lavar se necessário com Diluyente Sintético - ref.º 8003. Aplicar novamente o sistema completo.	
Em madeiras novas	Após correcta preparação da superfície, aplicar 2 demãos com trincha ou pincel, sobre todas as faces das peças da madeira, até que este penetre em profundidade (até à saturação).		
Em madeiras já atacadas	Efectuar uma sondagem e descasque das zonas afectadas, aplicando 3 demãos (com trincha) em todas as superfícies afectadas.		
Sistema de aplicação	Trincha ou imersão.	Trincha ou imersão (durante 1 a 10 minutos).	Trincha, pistola convencional ou pistola "airless".
Diluição	Sem diluição.	Aplicação à trincha: Sem diluição Aplicação por imersão: Com Diluyente Sintético - ref.º 8003 50% - 100% no incolor 25% - 50% nas cores	Aplicação à trincha: Sem diluição Aplicação por pistola: Diluir 20% com Diluyente Sintético ref.º 8003
Tempo de secagem	Ao tacto: 1 hora Para utilização e repintura/acabamento: Mínimo 48h	Ao tacto: Aproximadamente 6 horas* Para utilização e repintura/acabamento: Cerca de 24 horas*	Ao tacto: 5 horas* Para utilização e repintura/acabamento: Cerca de 24 horas*
Rendimento	Tratamento preventivo: 5m²/L Tratamento curativo: 3m²/L **	10-16m²/L por demão**	10-15m²/L por demão**

* 20°C e 60% de humidade relativa.
** Este valor é o mínimo recomendado, podendo variar segundo a superfície e grau de ataque.
Nota: As indicações deste catálogo são fornecidas como orientação geral. Para informações mais detalhadas, consultar o site www.dyrup.pt ou contactar o **serviço a clientes (Linha Azul)**.



www.dyrup.pt

Tintas Dyrup, S.A.
Rua Cidade de Goa, 26
2685-038 Sacavém
Portugal

Tel.: 21 841 02 00
Fax: 21 941 45 82

Bondex® é uma marca registada da Dyrup A/S
Copyright © Dyrup A/S
Outubro 2008



MK045



E995008003



Pura inspiração





TRATAMENTO ref.ª 4380

Descrição:

BONDEX Tratamento é um produto incolor, de protecção (preventiva e curativa) para madeiras que posteriormente deverão ser acabadas com uma velatura, tinta ou verniz.

Vantagens:

- Utilizado no exterior e no interior, ataca eficazmente fungos e insectos já existentes. Quando aplicado em madeiras novas, impede o seu aparecimento.
- **BONDEX Tratamento** é um produto pronto a aplicar, que não altera a cor da madeira e é compatível com todos os produtos da impregnação e acabamento.

Embalagens:

BONDEX Tratamento encontra-se disponível em embalagens de 0,75L e 5L.

MATE ref.ª 4385

Descrição:

BONDEX Mate é uma velatura transparente para dar cor à madeira, ideal para o acabamento e decoração de todas as madeiras, no interior e no exterior. Acabamento mate.

Vantagens:

- Contém agentes hidrófugos e fungicidas que asseguram uma protecção eficaz, mesmo em climas particularmente agressivos (sol, chuva, ventos, humidade...).
- Esteticamente, as madeiras ganham uma nova vida com o realçar dos seus veios.
- Por ser um produto de impregnação, a sua aplicação é simples e a sua manutenção muito fácil.

Cores e embalagens:

Incolor + 10 cores de madeiras, disponíveis em embalagens de 0,75L e 5L.

ACETINADO ref.ª 4390

Descrição:

Bondex Acetinado é uma velatura colorida transparente de alta qualidade ideal para o embelezamento e protecção de todas as madeiras, no interior e no exterior. Acabamento acetinado.

Vantagens:

- Realça as características particulares de cada tipo de madeira, mantendo visíveis os seus veios.
- Repelente de água mas permite que a madeira respire, o que associado à sua grande elasticidade garante que o produto acompanhe os movimentos da madeira e não se formem bolhas ou fissuras.
- Garantia superior contra radiações solares, chuvas, ventos, etc.
- De fácil aplicação, é ideal para trabalhos do tipo "faça-você-mesmo".

Cores e embalagens:

Incolor + 10 cores de madeiras, disponíveis em embalagens de 0,75L, 2L e 5L.



BONDEX



900 Incolor



722 Carvalho



726 Castanho



727 Mogno



733 Nogueira



738 Macassar



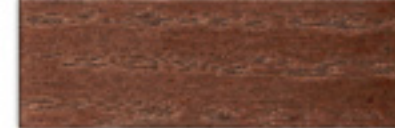
728 Pinho do Oregon



729 Teca



743 Pinho da Califórnia



725 Mogno Escuro



730 Pau Santo



890 Preto

MATE ref.ª 4385

BONDEX



900 Incolor



901 Carvalho



903 Castanho



904 Pinho do Oregon



905 Teca



909 Pinho da Califórnia



907 Nogueira



902 Mogno



908 Massacar



906 Preto

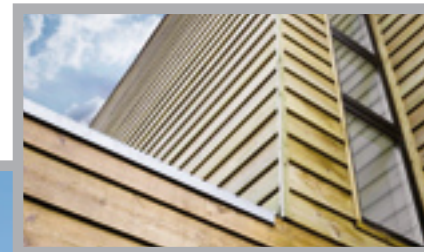


930 Pau Santo

Todas as cores **BONDEX Mate** e **BONDEX Acetinado** podem ser misturadas entre si para obtenção de tons intermédios, possibilitando uma grande variedade de "nuances".

Nota: As cores deste catálogo estão aplicadas sobre folheado de Freixo. As tonalidades finais poderão variar devido à qualidade das madeiras ou ao sistema de aplicação seguido.

ACETINADO ref.ª 4390



Nota: As cores deste catálogo estão aplicadas sobre folheado de Freixo. As tonalidades finais poderão variar devido à qualidade das madeiras ou ao sistema de aplicação seguido.